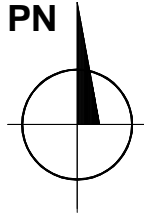
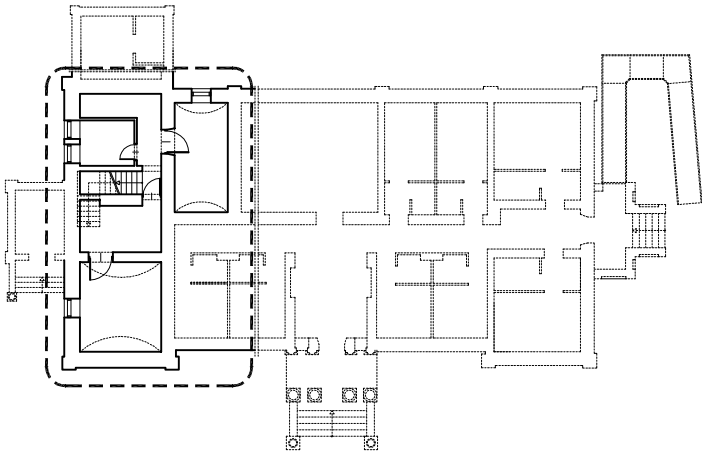


NR POM.	NAZWA POMIESZCZENIA	POW. [m2]	POSADZKA
-1.01	PIWNICA 1	15,91	GRES
-1.02	PIWNICA 2	15,76	GRES
-1.03	KOMUNIKACJA	10,54	GRES
-1.04	PIWNICA 3	19,70	GRES
RAZEM POW. NETTO		61,91	
POW. WEWNĘTRZNA		79,00	

OBLICZONE ZGODNIE Z PN-ISO 9836



Jednostka projektowa	BIURO PROJEKTÓW TOMASZ MOSKAL ul. Bobrzyńskiego 43A/20, 30–348 Kraków, tel.: 608 358 229,		
Inwestor	Powiat Leżajski ul. Kopernika 8, 37–300 Leżajsk		
Obiekt	Przebudowa zabytkowego budynku Domu Pomocy Społecznej w Piskorowicach–Mołyniach wraz z budową altany oraz instalacją kanalizacji deszczowej		
Adres	Piskorowice 295, działka nr ewid: 491/2, Obręb: 0030 Piskorowice, Jednostka ewid.: 180804_2 Leżajsk		
Branża	architektura		
Faza	projekt budowlany		
Projektant	dr inż. arch. Tomasz Moskal	architektura A–02/03	
Sprawdzający	mgr inż. arch. Dariusz Szporna	architektura MPOIA/025/2003	
Data	październik 2018		
Tytuł rysunku	rzut piwnic		
Skala	1:50		
Numer	A–01		